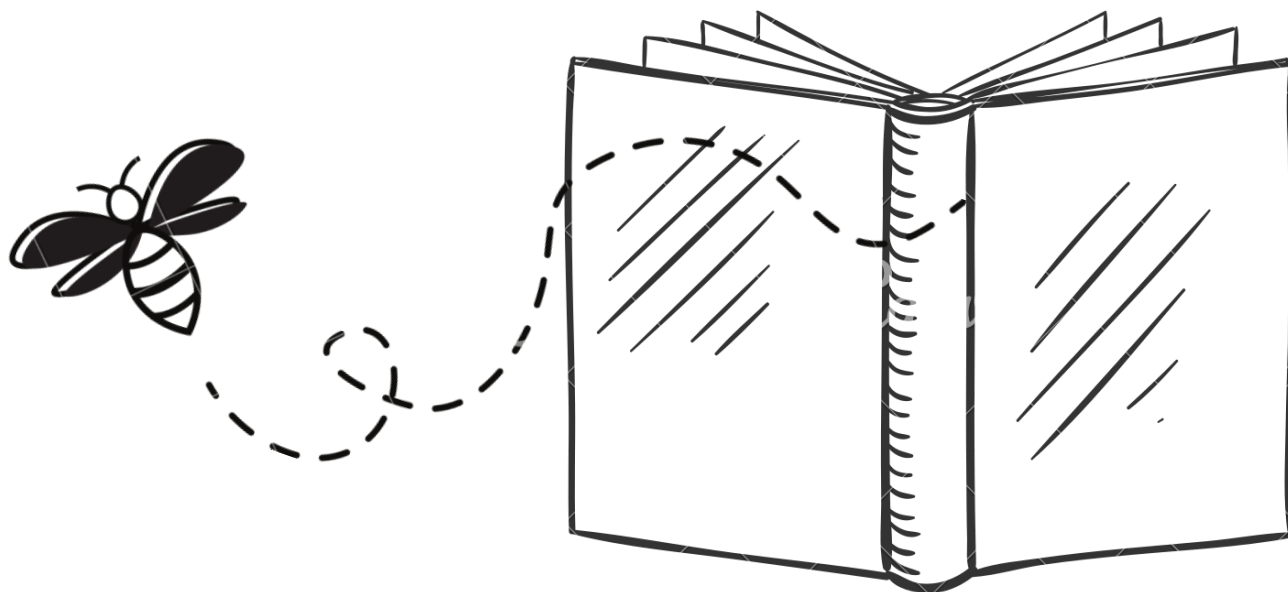




AGENDA ECO-GREEN PER BAMBINI

Maggio 2022





20 MAGGIO

LA GIORNATA MONDIALE DELLE API

Far sì che questo piccolo insetto continui a vivere nel nostro mondo è di fondamentale importanza. Infatti, grazie al loro lavoro, chiamato **IMPOLLINAZIONE**, i nostri fiori possono riprodursi e trasformarsi, con l'aiuto dell'acqua e del sole, in frutti.

Purtroppo, però l'agricoltura intensiva sta mettendo in pericolo queste piccole amiche. E' nostro compito, soprattutto di voi bambini, prendercene cura.



20 MAGGIO

LA GIORNATA MONDIALE DELLE API

Abbiamo questo pensato a questo tema per l'agenda del mese di maggio:

- creiamo assieme le bombe di semi, facciamo nascere tanti fiori da impollinare,
- scopriamo assieme il mondo delle api
- leggiamo grazie all'aiuto della Biblioteca di Lavis Terre d'Adige, che ha predisposto per l'occasione una raccolta di libri.

COSA SONO LE BOMBE DI SEMI E COME SI PREPARANO



Le bombe di semi sono le uniche bombe che andrebbero lanciate senza pensieri! Realizzate per la prima volta dal botanico e filosofo giapponese Masanobu Fukuoka, nascono come forma di protesta contro la urbanizzazione eccessiva delle città e come monito a dare il giusto spazio alla natura.

Le bombe-seme si possono realizzare da soli, anche come passatempo con i bambini. Scopriamo tutto su queste armi 'improprie'.



PERCHÈ LANCIARE LE BOMBE DI SEMI

- per salvaguardare la biodiversità di un luogo
- per creare nuovi spazi verdi in città troppo costruite e prive di vegetazione
- per la salvaguardia degli insetti impollinatori come le api
- per salvaguardare le specie autoctone di fiori e piante
- per inselvaticare un balcone o creare un angolo fiorito in un orto privato
- per avere un prato ricco e colorato nel proprio giardino
- per iniziare un orto sinergico

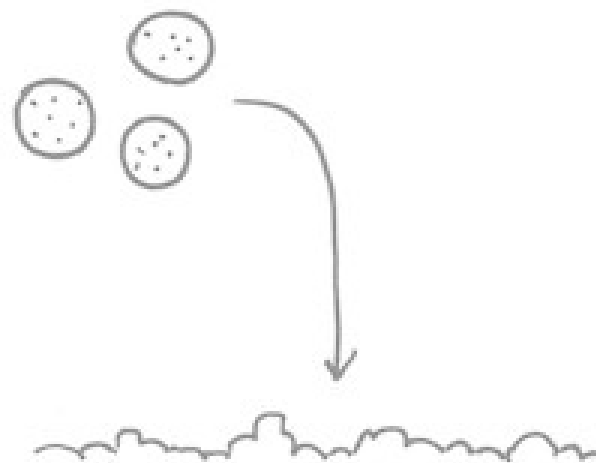
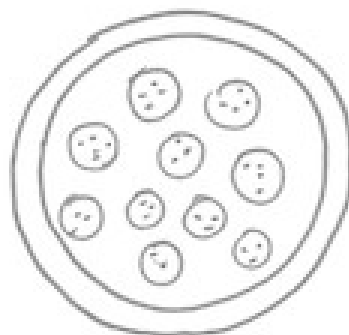


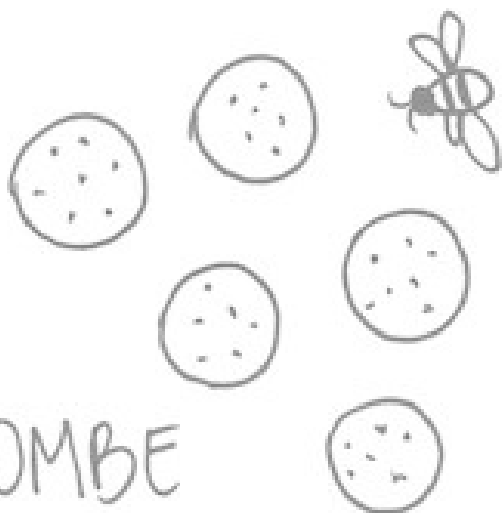
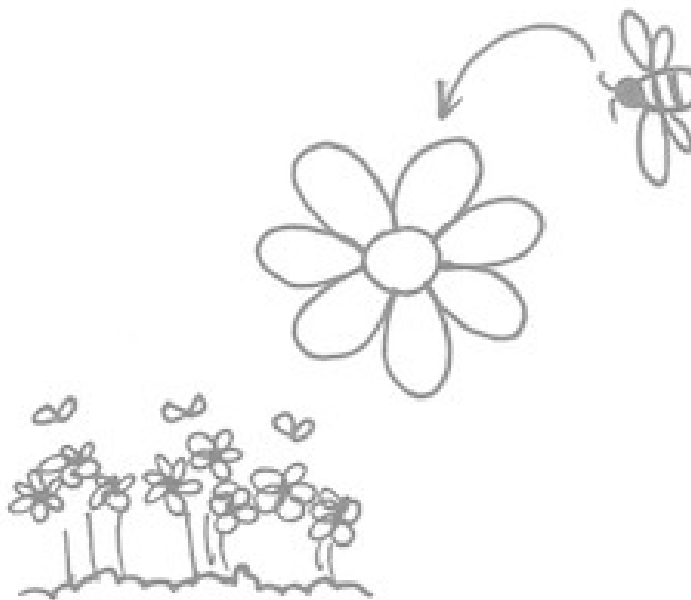
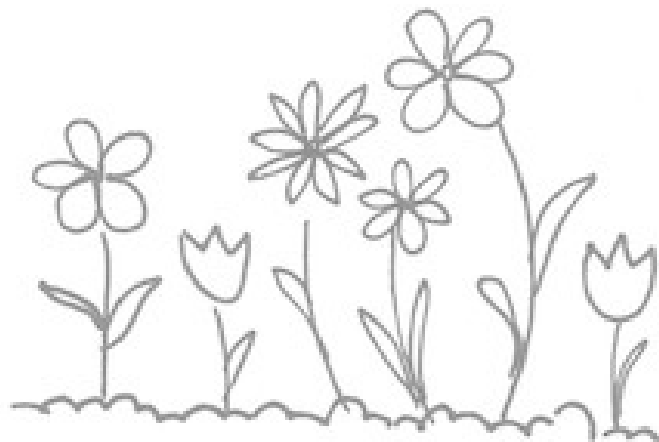
COME FARE LE BOMBE DI SEMI

- mescolare 5 bicchieri di argilla, con 2 bicchieri di terriccio-compost, 1 bicchiere di semi di fiori misti e un po' d'acqua
- fare delle palline
- lasciar asciugare per 24-48 h (non devono essere troppo secche)
- lanciarle nei giardini
- dopo 4-6 settimane sbocceranno i primi germogli
- le api potranno cogliere il nettare e produrre dell'ottimo miele



24-48 H





BOMBE
DI SEMI.

- bombe
di semi seedsbomb die Blumenmurmeln
- palla ball das Ball
- ape bee die Biene
- fiore flower die Blume



LE API

Le api sono dei piccoli insetti, ne esistono più di 60000 varietà che vivono in tutti i continenti.

Sono composte da un capo con due antenne e due grandi occhi, un torace e un addome con pungiglione.

Principalmente il loro lavoro è quello di raccogliere il nettare dei fiori e portarlo nella loro casetta: l'ALVEARE, dove viene trasformato in cera d'api, in pappa reale, in propoli o nel gustosissimo miele.



LA REGINA

La mamma di tutte le api di un alveare è la REGINA (che gli apicoltori distinguono sia perché è più grande delle api operaie, sia perché ha un puntino colorato sul dorso).

Il volo della regina è uno dei momenti più emozionanti: tutti i maschi di un alveare, chiamati fuchi, la seguono e cercano di conquistarla, chi ci riuscirà sarà poi il papà delle uova che la regina deporrà nelle cellette.

LA VITA DI UN'APE



La regina, che viene nutrita, dalle api ANCELLE, solo con la pappa reale, depone un uovo in ogni celletta. Le api NUTRICI poi si occupano di alimentare le uova, che si trasformeranno poi in larve e infine in nuove api operaie, con il miele e il nettare. Solo le larve destinate a diventare nuove regine mangiano pappa reale.

Le api SPAZZINE hanno il compito di tenere pulito l'alveare e di chiudere le celle delle larve con la propoli.

Le api ARCHITETTO, sono quelle che costruiscono i favi (gli interni degli alveari) con la cera d'api. Le GUARDIANE stanno all'ingresso e lo proteggono affinché nessun altro insetto o pericolo possa entrare.

LA VITA DI UN'APE



Le BOTTINATRICI, sono quelle che incontriamo giornalmente: devono raccogliere il polline dai vari fiori e portarlo nell'alveare dove le api MAGAZZINIERE lo trasformano in miele, che verrà poi messo nelle celle e sigillato con la cera.

Le api VENTILATRICI, riescono a tenere costante la temperatura all'interno dell'alveare (circa 35°).

Le uova ci mettono circa 21 giorni a diventare un'ape operaia e durante la loro vita svolgono tutte le varie mansioni, finchè dopo circa 6 mesi lasciano l'alveare

LA CASETTA DELLE API



L'ALVEARE è composto dai favi: un insieme di più di mille celle esagonali costruite dalle api architetto grazie alla loro cera d'api. Le celle possono ospitare le piccole larve oppure fungere da magazzino per il miele e la propoli, vengono sigillate a loro volta da cera d'api e divengono così degli OPERCOLI.

Esistono poi le ARNIE, che sono le cassette per le api create dall'uomo. Hanno una struttura esterna in legno e dentro vengono inseriti dei telaini composti da 4 listelli di legno e un foglio di cera d'api.

Queste cassette vengono poste vicino ai fiori di cui si vuole creare il miele; infatti, esistono tanti tipi di questo gustoso dolcificante in base al polline prevalente che le api BOTTINATRICI hanno raccolto.

I PRODOTTI DELLE API



- LA PROPOLI: è un derivato delle resine che l'ape raccoglie dalle gemme o dalle cortecce degli alberi. Viene utilizzata nell'alveare per rivestire e sterilizzare le celle nelle quali verranno poi poste le larve.
- IL POLLINE: quando un ape si appoggia su un fiore viene ricoperta da una polverina gialla, detta polline, spostandosi di fiore in fiore, disperde questa polvere magica e IMPOLLINA così i diversi fiori che va a toccare. Quando rientra nell'arnia o nell'alveare è piena di polline, che andrà ad utilizzare per nutrire le piccole larve
- La PAPPA REALE: è il prodotto più pregiato, una sostanza bianca viscosa super nutriente, destinata alla sola alimentazione della regina

I PRODOTTI DELLE API



- **CERA D'API:** Prodotta dall'addome delle api è un materiale straordinario, super resistente quando freddo, ma molto malleabile quando riscaldato, un po' come la plastilina che usate per giocare. Le api la usano per costruire il loro rifugio, gli uomini invece per molti anni l'hanno usata per creare le candele.
- **IL MIELE:** fondamentale nutrimento per le piccole larve, ma gustosissimo alimento anche per noi umani. Ce ne sono di molti tipi in base alle piante dai quali le api hanno preso il nettare. Può essere uniflorale (quando la quantità di nettare prevalente viene da un solo tipo di fiore) oppure millefiori. Può essere liquido o cristallizzato, balsamico o agrumato. Ognuno di voi potrà sicuramente trovare il suo preferito.

LA SFIDA IN FAMIGLIA



- acquistate da un apicoltore locale un selezione di diversi mieli
- assaggiate tutti un cucchiaino per tipologia e degustatelo per bene
- coprite i nomi sui vasetti e assegnategli un numero
- una alla volta mescolati, assaggiate di nuovo i mieli
- appuntate su un foglio il nome corretto secondo voi
- ogni miele indovinato vale un punto

chi avrà conquistato più punti sarà
L'AMBASCIATORE DEL MIELE DI CASA!



LINK UTILI E COLLEGAMENTI:

pdf biblioteca di Lavis.

https://www.ilmondodimilli.it/pdf/ape_e_alveare.pdf

https://www.ilmondodimilli.it/pdf/ape_fa_miele.pdf

<https://www.ilmondodimilli.it/>

CARTONE CARINO DA GUARDARE IL SABATO SERA MOVIE NIGHT:

Bee Movie

Ape Maia olimpiadi di Miele